

AUTOPLAY 5 МНОГОСЕРВЕРНАЯ СИСТЕМА

Организация многоканального серверного вещания

- Формирование каналов вещания из нескольких синхронных эфирных трактов по типу Основной-Резервный с управлением из одного эфирного плей-листа
- Ввод в эксплуатацию новых серверов и выполнение профилактических отключений серверного оборудования без остановки эфирного комплекса
- Управление несколькими каналами или трактами вещания из одного клиентского модуля
- Автоматическое исполнение эфирного плей-листа с возможностью организации сквозного канала
- Вывод в эфир файлов, которые находятся в процессе записи, импорта или копирования
- Вывод в эфир файлов-колец TimeDelay
- Возможность автономного вещания при отключённом модуле управления эфиром
- Восстановление управления эфиром на любом сетевом рабочем месте
- Технология защиты вещания «резервный клип»
- Редактирование эфирного плей-листа с возможностью вставки событий из базы данных и других плей-листов
- Возможность задания вторичных событий различных типов: наложение графики, формирование сигналов GPI, запись основного события
- Редактирование свойств всех первичных и вторичных событий, в т.ч. находящихся в эфире

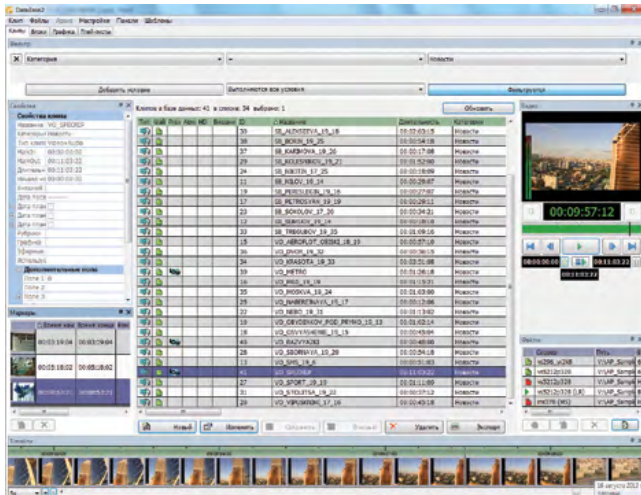
КЛЮЧЕВЫЕ ПРЕИМУЩЕСТВА

- Многоканальное, многосерверное вещание
- Формирования нескольких синхронных эфирных каналов по типу Основной-Резервный
- Многопользовательская работа на всех этапах производства: планирование, подготовка медиаматериалов, вещание, архивирование
- Распределённое хранение всех оперативных и архивных медиаматериалов телекомпании с быстрым поиском и мгновенным доступом
- Многоканальное серверное вещание с возможностью записи, монтажа и вывода видео в эфир по технологии TimeDelay
- Графическое оформление эфира средствами встроенной системы AutoGraph



ПРИМЕНЕНИЕ

- Организация безленточной технологии производства и вещания
- Создание единой информационно-производственной среды телекомпании
- Многоканальное автоматизированное вещание с видеосерверов
- Расширенная работа с внешними управляющими сигналами GPI/DTMF
- Открытый формат плей-листов и отчётов для интеграции с системами медиапланирования
- Создание копии эфирного плей-листа на видеокассете
- Формирование отчётов (as run log) по каждому эфирному каналу
- Возможность экспорта отчётов в файлы стандартных текстовых и табличных форматов



Графическое оформление эфира с помощью встроенной графической подсистемы AutoGraph

- Использование графических шаблонов с элементами живого видео, видеофайлов, изображений, текста, key-frame анимации и динамически изменяющимися данными (часы, температура...)
- Графическое оформление каждого канала вещания с привязкой к основному плей-листу и без привязки
- Одновременный вывод для каждого события плей-листа до шести дорожек «привязанной» графики с неограниченным числом объектов на дорожке
- Одновременный вывод до шести дополнительных графических объектов «непривязанной графики» в оперативном режиме и режиме графического плей-листа

Организация наполнения системы медиаматериалами

- Импорт и экспорт медиафайлов в форматах Microsoft AVI, Avid OMF, Apple QuickTime
- Многоканальная запись на видеосерверы Azimuth по расписанию, с управлением видеомagneфоном, в ручном режиме
- Создание копии низкого разрешения синхронно с импортом или записью файла
- Просмотр и монтаж доступной части файла в процессе импорта или записи

Организация доставки медиаматериалов потребителю

- Автоматическая доставка контента из любой сетевой точки телекомпании к эфирным видеосерверам

- Построение оптимального маршрута и скорости передачи данных на основе оценки загрузки/ производительности сетевого трафика и узлов сети
- Перенос и копирование файлов между сетевыми узлами системы с возможностью обработки видео и звука
- Интегрированный видеопроцессор с возможностями смены формата (контейнера), транскодирования и формирования копии низкого разрешения
- Интегрированный аудиопроцессор: нормализация, шумоподавление, компрессор/лимитер
- Одновременная многоканальная обработка видео и звука на любом сетевом узле комплекса, включая выделенные серверы обработки
- Перенос файлов с серверов на кассеты / внешние носители и обратно
- Многопользовательский мониторинг и управление конвейером обработки заданий импорта и копирования с учётом прав пользователей

Организация мгновенного многопользовательского доступа к нужным медиаматериалам

- Хранение метаданных в базе данных под управлением СУБД MS SQL Server
- Множество стандартных информационных полей для каждого клипа
- Возможность создания дополнительных описательных полей и классификаторов
- Быстрый поиск по выбранным полям, по всем полям, полнотекстовый поиск
- Мгновенная доступность медиафайлов для просмотра, независимо от места хранения
- Возможность просмотра копии медиафайла в низком разрешении
- Прямой доступ к базе данных и медиафайлам AutoPlay из монтажной системы Apple Final Cut Pro

Организация хранения медиаматериалов в сети, на кассетах и внешних цифровых носителях

- Поддержка множества видео и медиасерверов
- Поддержка ленточных и оптических библиотек
- Работа с кассетами и внешними цифровыми носителями (оптические диски, flash-память)
- Хранение клипов видео, графики, звука, видео со звуком